

Задание :

Выберите верное утверждение

- * 1.Поставь микроскоп ручкой штатива от себя.
- * 2.Штатив поверни ручкой «к себе».
- * 3.Для работы поле зрения микроскопа должно быть ярко освещено.
- * 4.Поле зрения микроскопа освещено слабо.
- * 5.Положи готовый препарат под предметный столик.
- * 6.Положи готовый препарат на столик микроскопа. Закрепи его зажимом.
- * 7.Глядя в окуляр, медленно вращай большой винт, пока не появится чёткое изображение. Делай это осторожно, чтобы не раздавить микропрепарат.

ОТВЕТЫ (взаимопроверка)

***1, 3, 6, 7**

- * Критерии оценивания
- * Нет ошибок – «5»
- * 1 ошибка - «4»
- * 2 ошибка - «3»

В настоящее время не вызывает сомнений, что элементарной единицей как растительного так и животного организма является клетка

БАКТЕРИИ



РАСТЕНИЯ



ЖИВОТНЫЕ



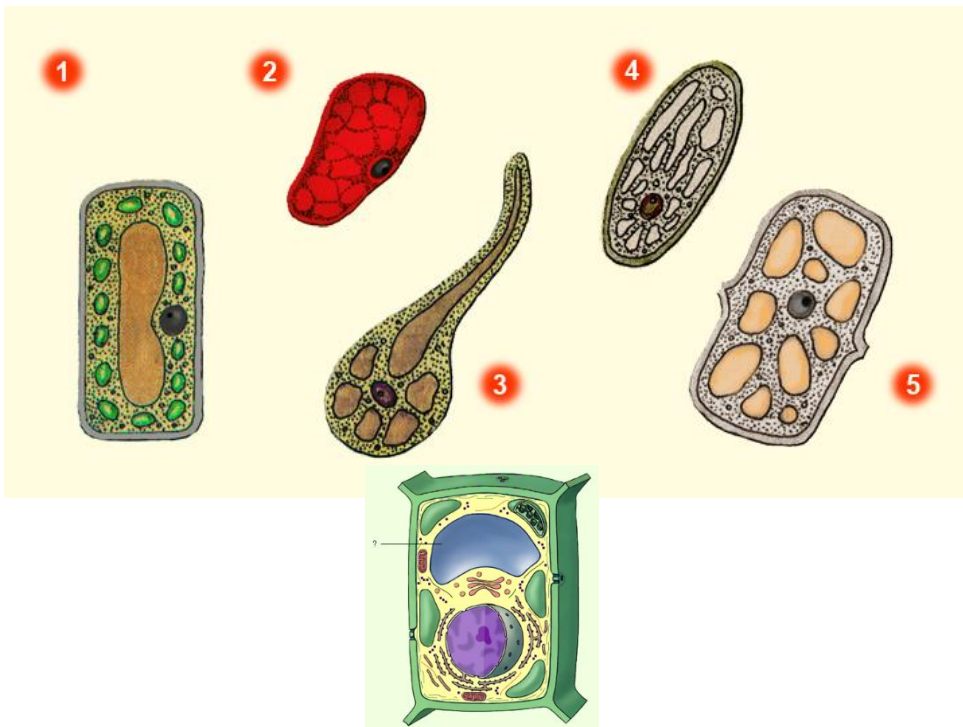
ТКАНИ РАСТЕНИЙ



ТКАНИ ЖИВОТНЫХ

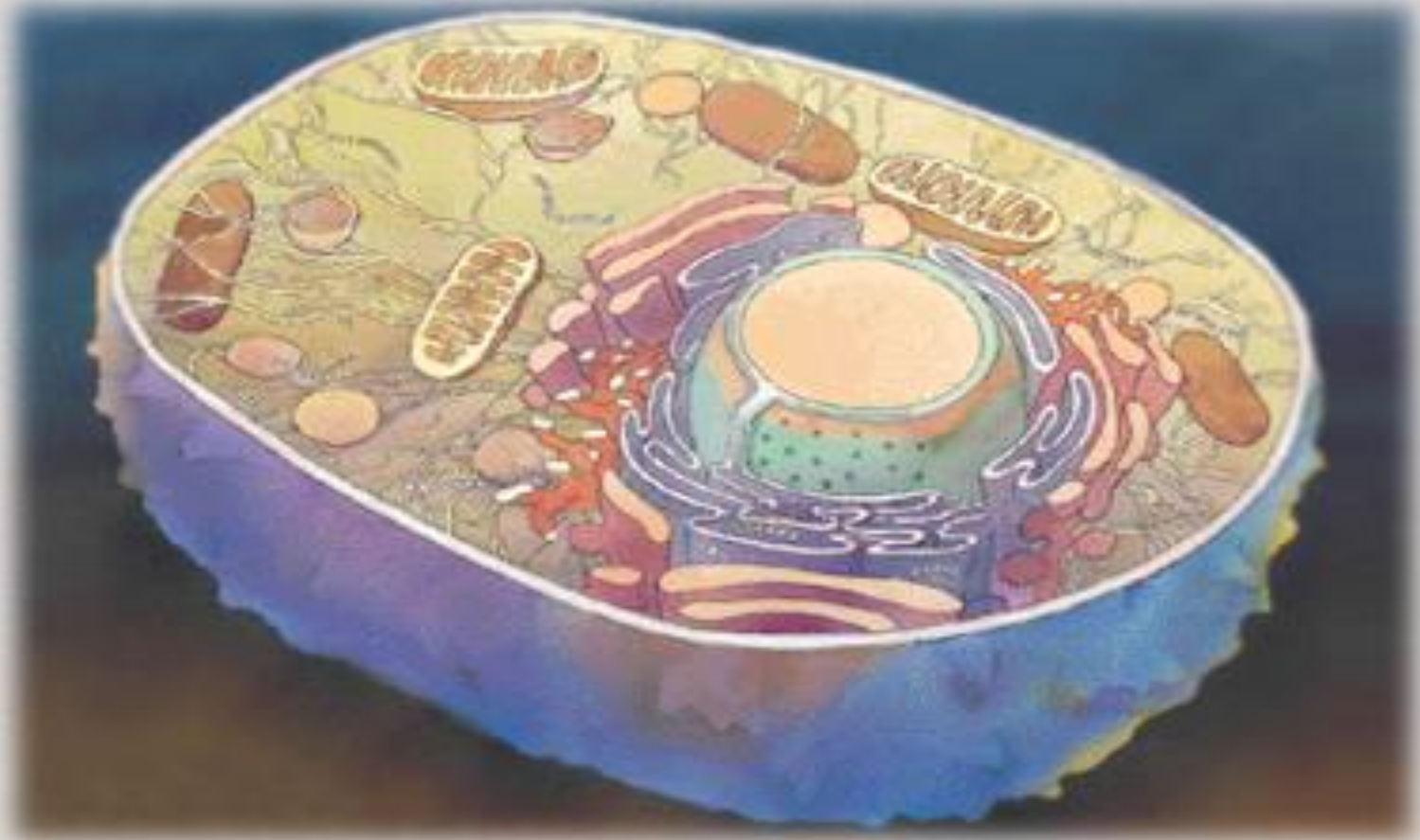


Любой живой организм состоит из клеток.
Окраска, форма, размер клеток разнообразны.





ТЕМА УРОКА



СТРОЕНИЕ КЛЕТКИ

Цель:

познакомиться со
строением клетки.

Работа в группах Индивидуальное задание для каждого ученика

- * Первый ученик изучает строение и функции оболочки
Параграф 7 стр. 34- 35 рис20
- * Второй ученик изучает строение и функции ядра и ядрышка
Параграф 7 стр. 36 рис20
- * Третий ученик изучает строение и функции цитоплазмы
Параграф 7 стр. 35- 36 рис20
- * Четвертый ученик изучает строение и функции вакуолей
Параграф 7 стр. 34- 35 рис20
- * Пятый ученик изучает строение и функции хлоропластов
Параграф 7 стр. 37 рис 21

Творческое задание на группу

- * Вырезать из части клетки, на бумаге сделать аппликацию клетки
- * Подписать все части клетки.

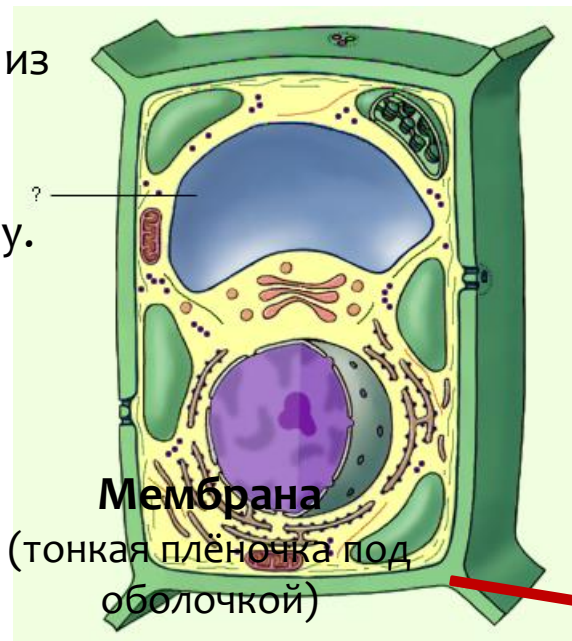
Физминутка



Строение растительной клетки

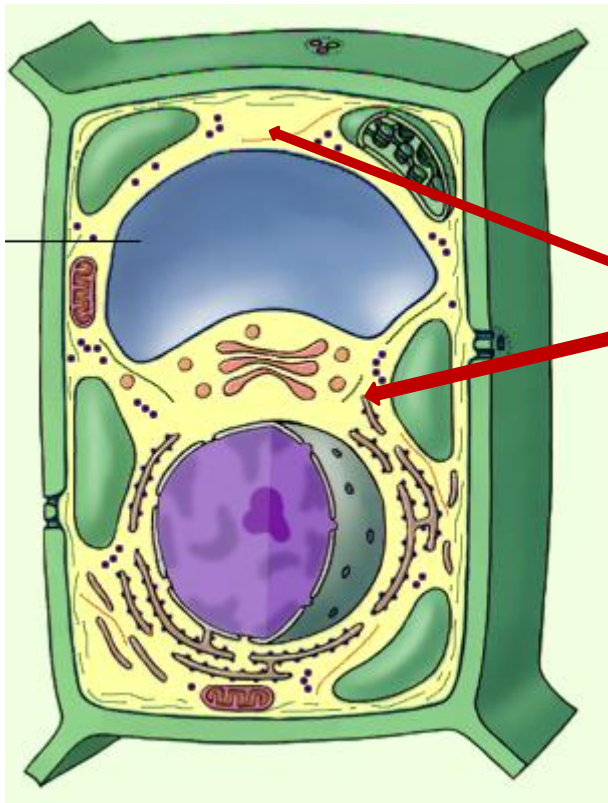
Оболочка с порами

Оболочка сохраняет целостность клетки, придает ей форму, а **мембрана** регулирует поступление веществ из окружающей среды в клетку и из клетки в окружающую её среду.



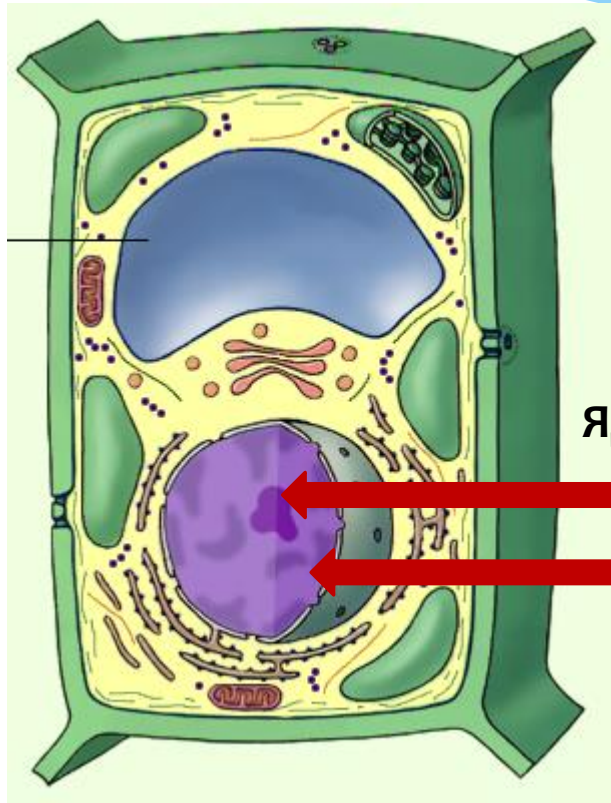
Строение растительной клетки

В *цитоплазме*
располагаются все другие
части клетки



Цитоплазма

Строение растительной клетки

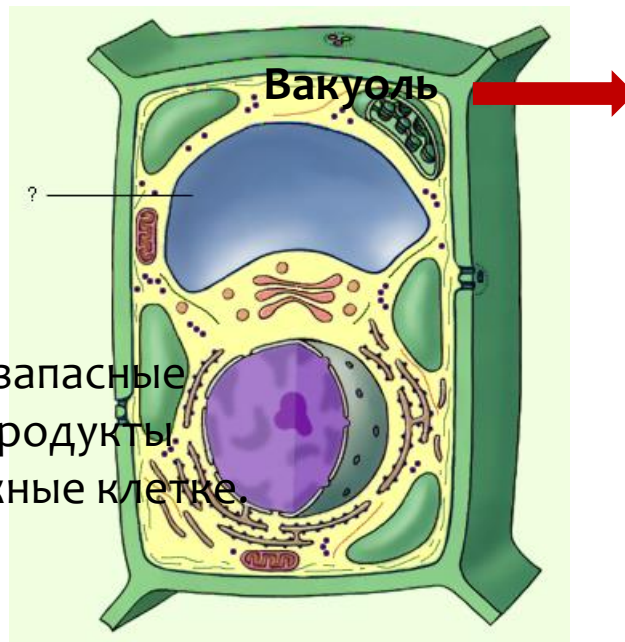


Ядрышко

Ядро

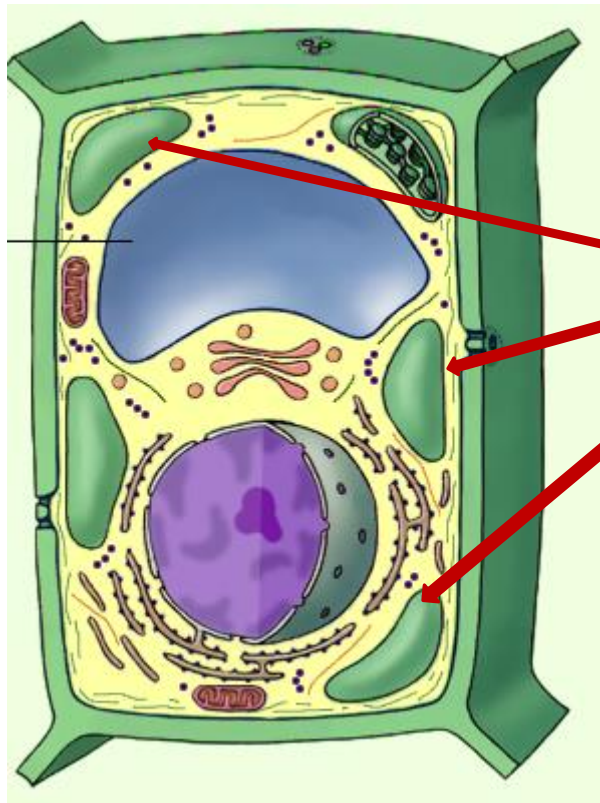
Ядро и ядрышко
регулируют
жизнедеятельность клетки
и содержат
наследственную
информацию об организме

Строение растительной клетки



В **вакуоле** накапливаются запасные питательные вещества и продукты жизнедеятельности ненужные клетке.

Строение растительной клетки

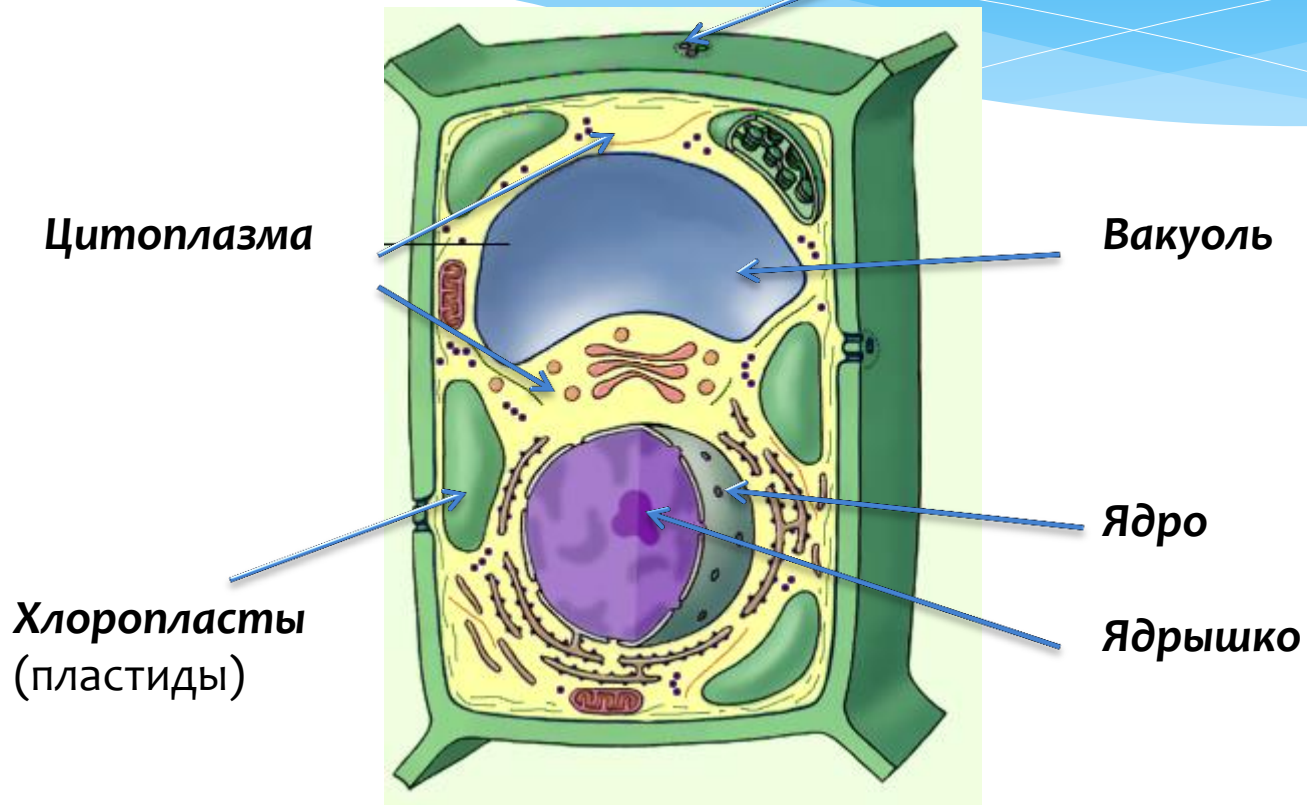


Пластиды
(хлоропласты)

У растений **пластиды** могут быть разных цветов: зеленые, желтые или оранжевые и бесцветные. От цвета пластид и красящих веществ, содержащихся в клеточном соке различных растений, зависит окраска тех или иных их частей.

Строение растительной клетки

Оболочка с порами и мембраной



Рефлексия

- * М (мизинец) – мышление. Какие знания, опыт я сегодня получил?
- * Б (безымянный) – близость *цели*. Что я сегодня делал и чего достиг?
- * С (средний) – состояние *духа, настроения*. Каким было моё эмоциональное состояние? Настроение? Изменилось ли? В какую сторону?
- * У (указательный) – услуга, *помощь*. Чем я сегодня помог, чем порадовал или чему поспособствовал? Или мне в чем-то помогли?
- * Б (большой) – бодрость, *здоровье*. Каким было моё физическое состояние? Что я сделал для своего зд

*